

**ENTSPANNUNG NEU
DEFINIERT.**

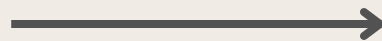


**Herzlich willkommen
in unserer großzügigen 2200 m² Spa-Oase,
über den Dächern von Sölden!**

**WIR SIND
FÜR SIE DA:**



Sky BAR & Sky SPA Rezeption
09.00 - 19.00 Uhr



Sky Pool
07.00 - 20.00 Uhr

CONTACT US



www.bergland-soelden.at



skyspa@bergland-soelden.at



+43 5254 2240-552



Dorfstraße 114, 6450 Sölden

Sky SAUNA
13.00 - 20.00 Uhr

Sky FIT - Fitness / Gym
07.00 - 20.00 Uhr



**WE INSPIRE
YOUR SENSES!**

GRÜNER WIRD GRÜNER

Auch wir möchten unseren Beitrag zum Umweltschutz leisten und bitten dabei um Ihre Unterstützung. Daher haben wir beschlossen, keine Badeschlappen mehr standardmäßig auf die Zimmer zu legen. Stattdessen sind diese auf Wunsch an der Rezeption erhältlich.

Unter dem Motto „Kleine Dinge können Großes bewirken“ möchten wir gemeinsam einen positiven Unterschied machen.

Vielen Dank!





JULIA,

Spa-Managerin mit Leidenschaft und Ehrgeiz

Julia ist nicht nur eine leidenschaftliche Kosmetikerin, sondern auch eine geborene Organisatorin.

Mit Zielstrebigkeit und ständiger Bereitschaft, Neues zu lernen, erreicht sie stets das Beste für unser Spa und unsere Gäste.

Julias Antrieb:

"Das zu tun, was ich gerne tue - an einem Ort, an dem ich mich wohlfühle und mich entfalten kann."

UNSERE PHILOSOPHIE

Ganzheitliches Wohlbefinden mit einem Hauch von Luxus.
Unsere Treatments bieten Ihnen unvergleichliche Erlebnisse,
die jeden Cent wert sind.



WILLKOMMEN IN UNSER SCHÖNEN SKY SPA WELT

BEAUTY TREATMENTS



Im Sky SPA passen wir die Behandlungen anhand einer digitalen Hautanalyse auf Ihre individuellen Bedürfnisse an.

Beauty Age	75 min	179
Beauty Age Plus	80 min	194
Beauty Energy	50 min	134

[comfort zone] vereint in einer durchdachten Produktauswahl maßgebliche wissenschaftliche Erkenntnisse, innovative Forschung und natürliche sowie klinisch wirksame Inhaltsstoffe mit dem ganzheitlichen Ansatz der Harmonie von Körper, Geist und Seele. Verlassen Sie sich hierbei gerne auf unser Know-how und unsere langjährige Erfahrung!

MICRONEEDLING

Microneedling, auch als kollageninduzierende Therapie bekannt, ist eine ästhetische Behandlungsmethode, die die Hautstruktur verbessert, Falten reduziert und Narben minimiert.

Winzige Nadeln verursachen Mikroverletzungen, die die natürliche Kollagenproduktion anregen und die Haut straffer und jugendlicher machen.

25 min

79



Diese Behandlung erfordert eine gewisse Zeit für die Erholung.

Der Grad der Unannehmlichkeiten und der Erholungszeit kann von Person zu Person variieren, aber in der Regel ist die Downtime nach einer Microneedling-Behandlung relativ gering.



NATÜRLICH SCHÖN

Beauty Klassik	75 min	149
Beauty Basic	50 min	119

Alpienne verkörpert eine klare Bekenntnis zu Regionalität und Nachhaltigkeit.

Diese erlesene Naturkosmetik ist eine Hommage an die unerschöpflichen Wunder der alpinen Natur und bildet eine perfekte Symbiose aus innovativem Denken und nachhaltigem Handeln.

Jede Behandlung wird
auf Ihre individuellen
Bedürfnisse abgestimmt.



BEAUTY EXTRAS:

*Augenbrauen stylen	16
*Augenbrauen färben	16
*Wimpern färben	26
*Wimpern & Augenbrauen färben	29
*Oberlippe & Kinn haarlos	24

Beautiful Eyes
(Augenmaske, Serum,
spezielle Massage & Augenpflege)
25 min 64

*nur in Verbindung
mit einer
Beauty Behandlung

Wimpern push-up
(Wimpernlifting & Wimpern färben)
50 min 99

Gesichtsmassage
25 min 64

*Alle Preise verstehen sich in Euro und inklusive aller Steuern und Abgaben

MANIKÜRE

Sky SPA Maniküre

o.Lack 45 min 84

m. Lack 50 min 94

Business Maniküre

(Nägel in Form bringen & polieren)

25 min 64

*UV-Maniküre

(nur in Verbindung mit einer Maniküre)

25 min 44



PEDIKÜRE

Sky SPA Pediküre

o.Lack 45 min 84

m. Lack 50 min 94

Business Pediküre

(Nägel in Form bringen & polieren)

25 min 64

*UV-Pediküre

(nur in Verbindung mit einer Pediküre)

25 min 44



KOMPLIMENT!

Sie haben sich für geschmeidige
Hände & Füße entschieden!

Schon im alten Ägypten erkannte man den wohltuenden
Effekt von Paraffinbädern für die Hautpflege.

Das Paraffinbad ist eine bewährte Methode zur intensiven
Hautpflege und bietet zusätzlich Erleichterung bei
Rheumabeschwerden.

Durch das Eintauchen in das warme Paraffinwachs
werden Ihre Hände und Füße tief befeuchtet, die
Hautporen geöffnet und die Durchblutung gefördert.

Sky SPA Maniküre de Luxe

80 min 129

Sky SPA Pediküre de Luxe

80 min 129

SKY SPA

SIGNATURE MASSAGE

ein ganzheitliches Behandlungskonzept,
das die Techniken aus der klassischen Massage, Aroma-Öl-Therapie,
Hot Stone und Thai Massage perfekt kombiniert,
um Entspannung & Wohlbefinden zu fördern.

Sie reservieren die Zeit, wir passen die Massagen
wirkungsvoll an Ihre Bedürfnisse an.

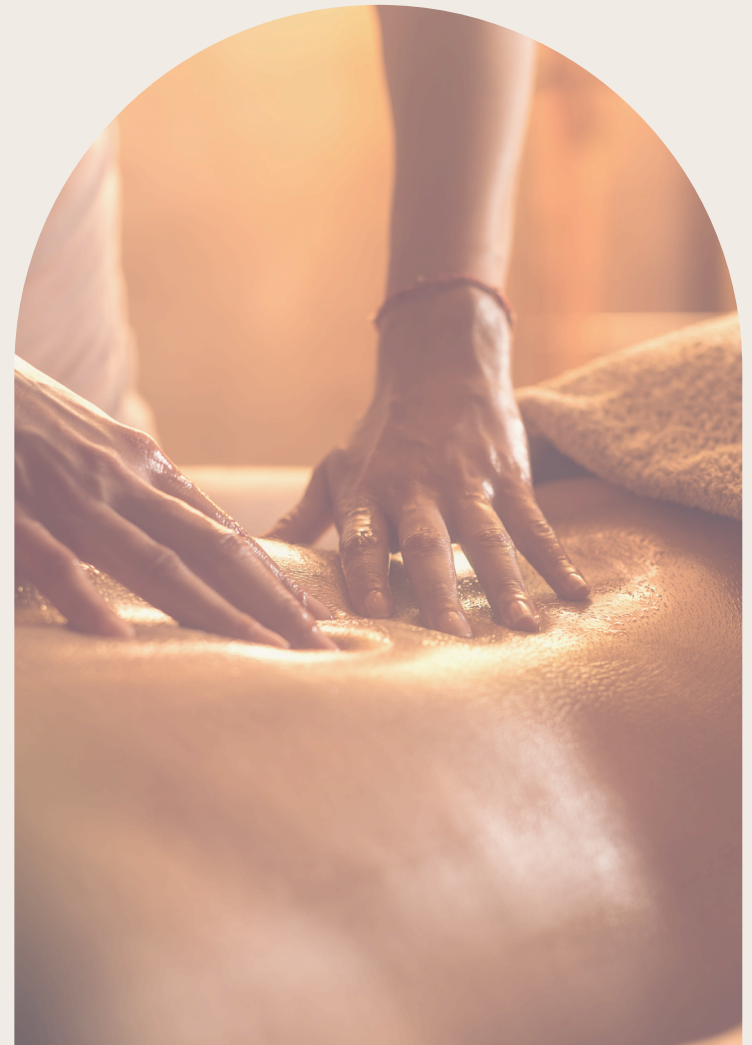
Signature Massage	25 min	59
	50 min	114
	80 min	154

SPORTMASSAGE

eine tiefe und intensive Massage –
ideal zur Vorbereitung oder Erholung nach dem Sport.

Sport Massage	50 min	129
---------------	--------	-----

*Alle Preise verstehen sich in Euro und inklusive aller Steuern und Abgaben



SIGNATURE TREATMENT PURITY

das Geheimnis schöner Haut!

Wählen Sie Ihr individuelles Körperpeeling, um Ihre Haut von abgestorbenen Hautpartikeln zu befreien und ein erfrischendes Gefühl zu erleben. Nach der Signature Massage werden Sie sich wie neu geboren fühlen, tief entspannt und gestärkt. Diese Kombination bietet Ihnen nicht nur ein glatteres Hautgefühl, sondern auch eine tiefe Regeneration von Körper und Geist.

Körperpeeling & Ganzkörpermassage
80 min 149



SIGNATURE TREATMENT VITALITY

Darf es etwas mehr sein?

...als anschließende Ergänzung zu dem Peeling können Sie Ihre Anwendung um eine pflegende Körperpackung optimal erweitern. Umhüllt und geborgen in wohliger Wärme wird die Haut mit ausgewählten Nährstoffen versorgt.

Körperpeeling & Packung & Massage
110 min 174

SIGNATURE TREATMENT VELVET TOUCH

Perfekt für eine kurze, intensive Entspannung und ein geschmeidiges Hautgefühl.

Berührung die unter die Haut geht

Körperpeeling & seidenweiche
Cremebehandlung
50 min 119



KRÄUTERSTEMPEL- MASSAGE

Die perfekte Verbindung aus klassischer Massage und der tiefenwirksamen Wärme von Kräuterstempeln.

Eine Massage mit Geschichte:
Diese Massage stammt aus der
fernöstlichen Heilkunst und wurde
früher von Mönchen zur
Tiefenentspannung genutzt.

Kräuterstempel-Massage
50 min 129

BERGLAND NATURAL ODER ALPINE TREATMENT:

Wir beginnen mit einer leichten Bürstenmassage, die Ihren Körper optimal auf die wertvollen Inhaltsstoffe der Moorpackung vorbereitet. Die Moor-Alpenkräuter-Packung, kombiniert mit der Wärme in der Wasserschwebeliege, aktiviert den Stoffwechsel, fördert die Durchblutung und löst Muskelverspannungen. Die wohltuende Massage mit Arnika-Zirben-Milch intensiviert spürbar das Wohlbefinden Ihres Körpers. Ein ganzheitliches Erlebnis, das Körper und Geist in Einklang bringt und Ihre Sinne verwöhnt.

Bürstenmassage, Moorpackung & Massage

50 min	134
80 min	174

...eine Reise zu sich selbst, bei der Natur & Pflege zu einem unvergesslichen Erlebnis verschmelzen...



*Alle Preise verstehen sich in Euro und inklusive aller Steuern und Abgaben



Ihr persönliches Souvenir:
unsere Schafwollbällchen -
die Verbindung zu
diesem besonderen Ort.

BERGLAND FASZINATION TREATMENT

...tief in den Alpen, wo frische Arnika weht und nach Bergkräuter duftet, erneuert ein Peeling Ihre Haut und schenkt ihr Leichtigkeit.

Das Heublumenbad ist wie ein duftender Spaziergang, der Ihre Sinne verzaubert. Lassen Sie sich von der Magie des Zeoliths und der Schafwollbälle-Massage verzaubern, die Stress und Anspannung spielend leicht auflösen und Sie in eine unvergleichliche Tiefenentspannung gleiten lassen.

**Peeling, Heublumenbad &
Schafwollbälle-Massage**

85 min

174

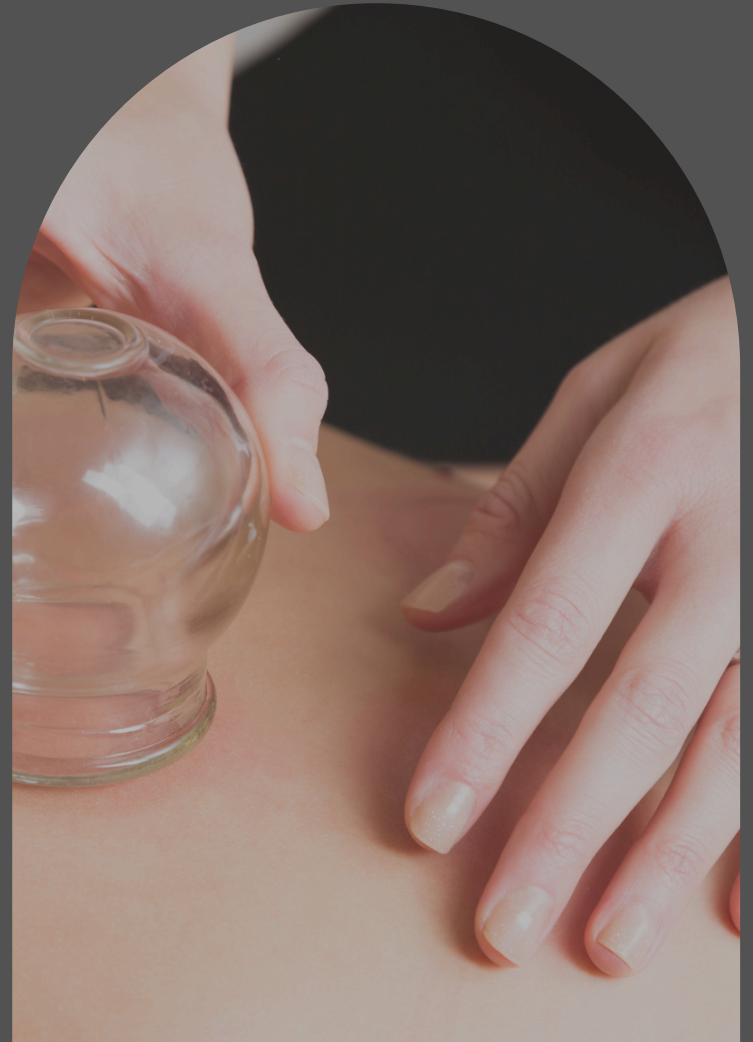
DARF ETWAS SPEZIELLES SEIN?

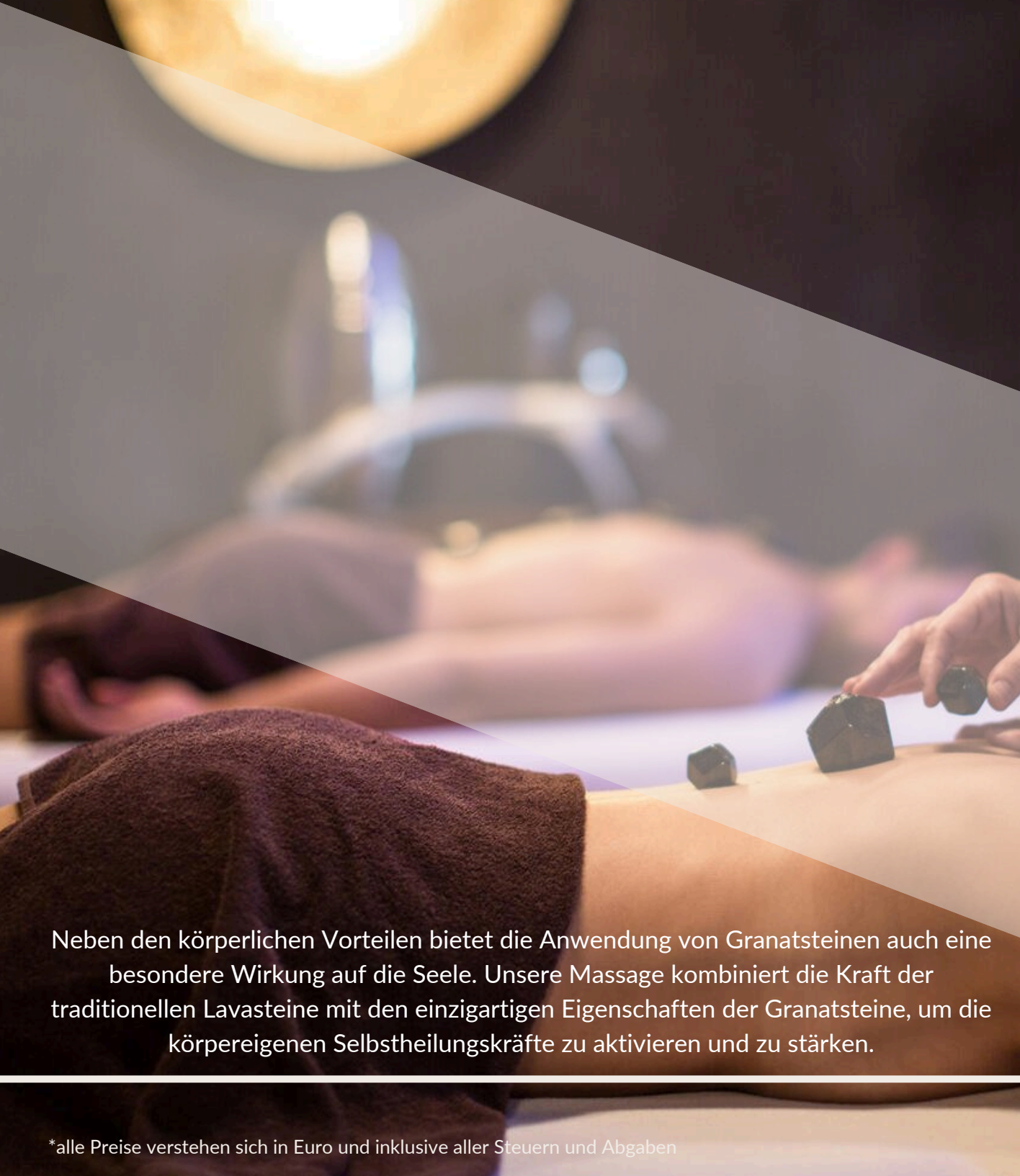
Lymphdrainage	50 min	119
Fußreflexzonenmassage	50 min	119

PULSATIONSMASSAGE

Manuelle Massage trifft auf sanfte Pulsation: Klassische Griffe und rhythmischer Unterdruck lockern das Gewebe, fördern die Durchblutung und entspannen die Muskulatur.

Pulsationstherapie	50 min	129
--------------------	--------	-----





Wussten Sie schon, dass die Wurzeln der Hot Stone Massage mehr als 2000 Jahre in der Geschichte zurückreichen? Diese uralte Kunst der Entspannung wird durch die Zugabe von Öztaler Granatsteinen und Arnika öl zu einem ganzheitlichen Erlebnis.

ALPINE STONE

mit der Kraft der Öztaler
Granaten & Arnika

80 min

174

Neben den körperlichen Vorteilen bietet die Anwendung von Granatsteinen auch eine besondere Wirkung auf die Seele. Unsere Massage kombiniert die Kraft der traditionellen Lavasteine mit den einzigartigen Eigenschaften der Granatsteine, um die körpereigenen Selbstheilungskräfte zu aktivieren und zu stärken.



SKY SPA ASIA THAI MASSAGE

Kennen Sie bereits das ursprüngliche Konzept des Wat Po Tempels in Bangkok?

Die Wat Po - Thai - Massage zeichnet sich besonders mit ihrer Mischung aus Druck- und Dehntechniken und der gezielten Massage entlang der Energielinien aus. Dies ermöglicht eine effektive Entspannung und löst Verspannungen sowie Blockaden im Körper.

Wir bitten Sie zu diesen Behandlungen bequeme Kleidung zu tragen.

Nuad Thai Massage

50 min	119
80 min	159

BODY WRAPPING



...in einer ruhigen Oase der Entspannung & Erneuerung...
wo wir "Bye, Bye" zur Cellulite sagen!

Die Behandlung beginnt mit einer sanften Massage-Rolle, die das Lymphsystem aktiviert und die Durchblutung anregt – für den natürlichen Abtransport von Wassereinlagerungen & Toxinen. Danach wird unsere spezielle Cello-Creme aufgetragen, um die Hautelastizität zu verbessern und die Kollagenproduktion zu stimulieren. Die wohltuende Wärme der Wasserschwebeliege und die Wickeltechnik verstärken die Wirkung und regen den Stoffwechsel an.

Einzelbehandlung 50 min 96

Für beste Ergebnisse: 3er-Kur 150 min | 259 €

MOUNTAIN RESET

Stellen Sie sich vor, Ihr Körper atmet tief durch – wie ein klarer Gebirgsbach nach dem Regen:

reinigend, erfrischend, befreiend.

Mit den kraftvollen alpinen Kräutern und Ölen erlebt Ihr Körper einen wohltuenden Reset.

Der Stoffwechsel wird angeregt, das Gewebe entlastet – Leichtigkeit und neue Energie kehren zurück.

Fußbad, Rücken& Fußmassage, Leberpads

Detox • 50 Min • 129 €



PRIVATE SKY SPA

ROMEO & JULIA

Nach einem luxuriösen Körperpeeling mit Perlmutterextrakt genießen Sie ein Glas Prosecco bei einem gemeinsamen Aroma-Bad in der Doppelwanne. Die hochwertige Soft & Silky Körperpackung versorgt die Haut mit intensiver Feuchtigkeit und schenkt ihr Geschmeidigkeit. Fließende Bewegungen der Signature-Massage lösen Verspannungen und regen den Stoffwechsel an.

Körperpeeling & Packung & Bad & Massage

120 min

179p.P.

ALPINE HEAVEN

Erleben Sie die Kraft der Alpen und ihre wertvollen Heilkräuter.

Tiefgehende Wärme aus der Infrarotkabine entspannt den Körper, während das Edelweiß-Kristallpeeling remineralisiert und die Haut verwöhnt. Danach eintauchen in ein wohltuendes Heublumen-Vollbad – Augen schließen, den Moment genießen.

Der himmlische Duft der Waldbeere-Körperpackung und die fließenden Bewegungen der Signature-Massage lassen Stress verschwinden und sorgen für pure Entspannung.

Infrarot& Körperpeeling & Packung & Bad & Massage

140 min

194 p.P.

*alle Preise verstehen sich in Euro und inklusive aller Steuern und Abgaben



PRIVATE SPA – MOUNTAIN LOVE

Private Spa – Ihr ganz persönlicher Rückzugsort über den Dächern von Sölden

Wenn die Pisten schließen und draußen die Schneeflocken tanzen,
beginnt Ihr Moment der Zweisamkeit in unserem Private Spa:
tiefe Wärme, wohltuende Berührungen und Genuss,
der auf der Zunge zergeht.

2 Signature-Massagen à 25 Minuten

individuell abgestimmt auf Ihre Bedürfnisse

Infrarotkabine für tiefgehende Wärme

Aromatisches Kräuterbad

das Körper und Seele entspannt

Wählen Sie Ihr persönliches Wohlfühl-Highlight:

ALPIN EDITION

Käseplatte mit regionalen Spezialitäten & 1 Flasche Ried Lores
Chardonnay 375 ml

120 Wohlfühlminuten • 299

LUXURY EDITION

Saisonale Obstplatte & 1 Flasche Louis Roederer Champagner 375 ml

120 Wohlfühlminuten • 349

*alle Preise verstehen sich in Euro und inklusive aller Steuern und Abgaben

PRIVATE SKY SPA – DINNER FOR 2

Für besondere Augenblicke, die für immer in Erinnerung bleiben: Heiratsanträge, Jahrestage, Geburtstage oder einfach, um "Ich liebe Dich" zu sagen...

Ihr unvergessliches Abend beginnt um 19:00 Uhr an unserer SKY SPA Rezeption, wo ihr das Menü auswählt.

Gemeinsam betretet ihr den Private Spa, in dem eine verzaubernde Atmosphäre mit Kerzenlicht und einem entspannenden Bad auf euch wartet. Sie starten mit den köstlichen Vorspeisen, gefolgt von einem Hauptgericht, das gegen 19:45 Uhr serviert wird. Als krönender Abschluss erwartet Sie ein himmlisches Dessert.

Der PRIVATE SPA gehört bis 22:30 Uhr Ihnen ganz allein, um diesen besonderen Abend vollkommen genießen zu können.

264	für 2 Personen
349	für 2 externe Gäste



YOUNG GENERATION

*bis 12 Jahre!

Chill-out Massage*
20 min 46

Young Face*
Gesichtsbehandlung
(Ausreinigung,
Konzentrat, Maske)
50 min 109

First Maniküre*
oder Pediküre
20 min 49

Bunte Nägel*
10 min 15
*buchbar von 09.00-
14.00 Uhr

Package

Beauty Express
Frische-Kick-
Gesichtsbehandlung
Business-Maniküre
Business-Pediküre
100 min 204

Entspannung pur
Körperpeeling,
Körperpackung in der
Wasserschwebeliege,
Alpine Stone Massage
120 min 224



*alle Preise verstehen sich in Euro und inklusive aller Steuern und Abgaben

YOGA

...um mit sich ins Reine zu kommen...

Umfasst effektive Dehnübungen, bei denen gezielte Muskelanspannung und Dehnung in bestimmten Muskelgruppen angewendet werden.

PILATES

verbindet Kraft, Beweglichkeit und Körperkontrolle zu einem fließenden Workout. Durch präzise Bewegungen und bewusste Atmung wird die Tiefenmuskulatur gestärkt, die Haltung verbessert und die Flexibilität gefördert.



DAY SPA

Wir freuen uns, auch Tagesgäste im Bergland SKY SPA, auf 2200 m² über den Dächern von Sölden begrüßen zu dürfen! Es steht Ihnen die Saunalandschaft mit vier Saunen, Whirlpool, Außen-und Innenpool, zwei Ruheräumen, Fitnessraum und Gymnastikraum, Teilnahme am Aktivprogramm, Bademantel und Handtücher zur Verfügung.

Um Ihnen den Tag so angenehm wie möglich zu gestalten, bitten wir Sie um Vorreservierung.

DAY SPA EARLY BIRD

von 10.00 bis 14.00 Uhr

58 p.P.

DAY SPA LOVELY MORNING

bis 13.00 Uhr

(Frühstück in unserem Hotelrestaurant & Schwimmen)

94 p.P.

DAY SPA DE LUXE

(inkl. Frühstück in unserem Hotelrestaurant)

124 p.P.

DAY SPA KLASSIK

(Tagespreis)

99 p.P.

DAY SPA RELAX

(für Kurzentschlossene ab 16.00 Uhr)

64 p.P.

Im Rahmen unserer Nachhaltigkeitsinitiative bitten wir Sie herzlich, Ihre eigenen Badeslipper mitzubringen und uns so dabei zu unterstützen, Einwegprodukte zu reduzieren.

*alle Preise verstehen sich in Euro und inklusive aller Steuern und Abgaben



WIR WISSEN, WORAUF SIE ACHTEN SOLLTEN.

Schön, dass Sie sich für einen Aufenthalt bei uns entschieden haben. Wir freuen uns auf Ihren Besuch in unserem Sky SPA – Ihr Ort der Erholung und möchten Ihnen den besten Service bieten. Unterstützen Sie diese erholsame Atmosphäre durch eine gedämpfte Stimme und einen ruhigen Gang.

ANAMNESE

Sprechen Sie bitte zu Beginn Ihres Besuches mit uns über Ihre Gesundheit und informieren Sie uns über etwaige Kontraindikationen, z.B. bei Einschränkungen des Bewegungsapparates, Bluthochdruck, Herzerkrankungen, Stoffwechselstörungen, Allergien, einer frischen Operation sowie Schwangerschaft. Unsere Therapeuten behandeln diese Informationen selbstverständlich vertraulich und berücksichtigen Ihre Angaben bei den Anwendungsempfehlungen

CHECK IN

Wir empfehlen Ihnen, ca. 10 Minuten vor Ihrem Behandlungstermin an unsere Sky SPA-Rezeption zu kommen und noch eine gesunde Tasse Tee, ein Glas frisch gepressten Saft oder Ötztaler Quellwasser zu genießen. Bitte kommen Sie zu ihrer Anwendung im Bademantel oder in bequemer Kleidung. Um Ihre Intimsphäre zu schützen, offerieren wir Ihnen bei jeder Behandlung einen Einmalslip und arbeiten mit verschiedenen Abdecktechniken. Zum Sport sowie zu den Nuad Thai Behandlungen erwarten wir Sie in bequemer Kleidung.

TERMINE

Gerne berücksichtigen wir Ihre Wünsche bei der Terminierung Ihrer Behandlungen. Am besten buchen Sie bereits vor Ihrer Anreise und sprechen Ihre Wunschzeit mit uns ab. Zeit ist kostbar, deshalb reservieren wir diese Zeit nur für Sie und Ihre Wünsche! Sollten Sie einen Termin nicht wahrnehmen können, geben Sie uns bitte 24 Stunden vorher Bescheid. Wir bitten Sie um Verständnis, dass nicht wahrgenommene Termine oder Stornierungen am selben Tag 100 % berechnet werden.

HANDTÜCHER

In Ihrem Zimmer finden Sie im Badekorb Ihren persönlichen Bademantel und Handtücher. Für Sauna und Schwimmbad liegen für Sie an der Sky SPA Rezeption bereit. Bitte nutzen Sie in der Sauna aus hygienischen Gründen große Handtücher, so dass Ihr Körper nicht mit dem Holz in Berührung kommt. Das Duschen vor und nach dem Saunagang ist selbstverständlich. Gehen Sie achtsam und verantwortungsvoll mit den Ihnen zur Verfügung gestellten Bade- und Saunatüchern um und vermeiden Sie, unserer Umwelt zuliebe, Tonnen von Schmutzwäsche.

RUHELIEGEN

Aus Respekt unseren anderen Gästen gegenüber, bitten wir Sie höflich, die Ruheliegen nicht dauerhaft mit persönlichen Gegenständen zu reservieren. Während Sie eine Behandlung genießen oder am Sportprogramm teilnehmen, dürfen Sie Ihren Sky SPA Korb gerne dorthin mitnehmen oder wir bewahren diesen an der Sky BAR für Sie auf.

RUHEBEREICH: PSSSSSSST ...

Der Wunsch nach Ruhe steht bei unseren Gästen an erster Stelle. Bitte ermöglichen Sie es sich und allen anderen Gästen diese Ruhe zu genießen. Mobiltelefon bitte lautlos stellen. Unsere jungen SPA Gäste haben unbeschränkten Zugang zum Sky POOL und der Textilsauna. In der Sky SAUNA Nacktbereich ist der Zutritt erst ab 16 Jahren gestattet. Weil manche Gäste aber gerade am Abend tiefe Ruhe schätzen, gehört die letzte Stunde im Sky SPA ganz Ihnen. Ab 18 Uhr bitten wir also Groß und Klein, sich im Wellnessbereich besonders still und rücksichtsvoll zu verhalten!

TEILNAHME AM SPORT- UND AKTIVPROGRAMM

Die Teilnahme am täglichen Sport- und Aktivitäten Programm ist für unsere Gäste kostenfrei. Bitte tragen Sie sich für alle Programmpunkte am Vortag im Gästebuch an der Hauptrezeption ein. Im Fitnessraum ist aus Sicherheitsgründen das Trainieren mit den Fitnessgeräten erst ab 16 Jahren gestattet. (bis 16 Jahre nur in Begleitung der Eltern). Eltern haften für ihre Kinder. Ab 18 Uhr wird im gesamten Wellnessbereich um besondere Ruhe gebeten.

SCHMUCK

Bitte verwahren Sie Ihren Schmuck aus Sicherheitsgründen im Safe Ihres Zimmers auf. Wertsachen, die in Bademanteltaschen gefunden werden, sind meist nicht mehr zuzuordnen.

SKY BAR

Genießen Sie im kuscheligen Bademantel tagsüber Snacks und leckere Kleinigkeiten. Dort erhalten Sie auch frischgepresste Säfte, Milch-Shakes und Power-Drinks. Den Genuss alkoholischer Getränke empfehlen wir nur im Anschluss an den Saunabesuch.